

# FB

特集

## 葬祭事業者の 介護・看護事業への 取組み



貴社  
記事掲載誌

総合エニコム

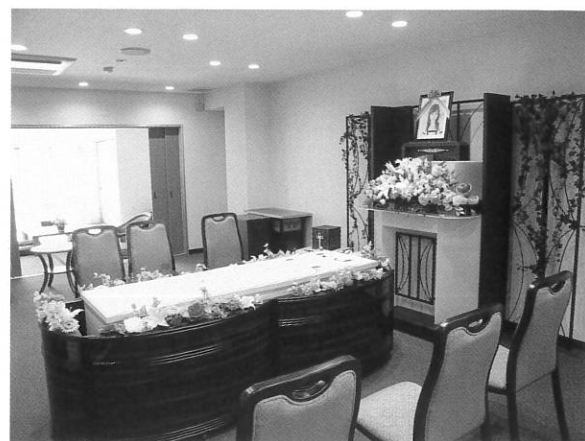


**新規会館 長崎新生活センター、家族葬会館「積法社」をオープン**

長崎県長崎市に本社をおく互助会(株)長崎新生活センター(社長岩本省三氏)は4月1日、同社初の家族葬会館「積法社」を長崎市にオープンした。

JR長崎本線浦上駅から徒歩約5分、長崎自動車道多良見ICより25分に開設された積法社は敷地面積326㎡、建築面積210㎡、鉄筋コンクリート造4階建て、延床面積755㎡の規模。1階に事務室と駐車場(6~10台)、2階に導師控室3室(6畳、5畳、4.5畳)と直葬専用遺体安置室2室(和室15畳、洋室15畳)、遺体保冷庫2基、3階と4階に式場(3階30席、4階6席)と遺族控室(3階15畳、4階10畳)を配置する。遺族控室にはキッチン・浴室・トイレを完備し、4階控室にはベッドルームも配す。

各階にテラスを付与するなど自宅感覚のくつろぎ感を目指すとともに、階ごとに動線を分けて1件貸切型で運営し、ごく親しい身内のみで気兼ねなく故人を送り出せる家族葬空間としていることが最大の特徴だ。



4階に設けられた小式場「月」

近年、ニーズが高まっている直葬専用プランを設けるなど、葬儀料金の明確化にも注力している。

同社はこれまで「法倫會館」のブランドで長崎市、諫早市、佐世保市に会館を展開してきた。今回開設した積法社は、1998年まで会館として運営し、近年は倉庫などとして利用していた自社ビルをリノベーションしたもので、市中心部に位置し市営火葬場「もみじ谷葬斎場」(炉数10基)にも至近であることから、近年増加する直葬や家族葬など小規模葬に対応する会館に最適な物件と判断。創業50周年の記念事業の一環として開設に踏み切った。

オープニングイベントとして、3月28~30日に先行内覧会を開催。施設見学、家族葬プランの展示、NP少額短期保険コーナー展示、ポートレート撮影会などを行ない、3日間で約550人が来場した。また、積法社専用の会員登録制度を導入(会費・入会金無料)し、4月中旬までに約500人が加入した。

長崎市および隣接する西彼杵郡(時津町・長与町)を商圏範囲に定め、初年度120件の施行を目標とするなか、開業20日間で10件を施行するなど順調な滑り出しを示している。

◆問合せ 家族葬専用斎場 積法社  
長崎県長崎市梁川町2-9 ☎095-861-4200



自社ビルをリノベーションして開設した家族葬会館「積法社」



テラスから長崎港に注ぐ浦上川を望む

**新規会館 JA安芸、4か所目となる「プリエ永遠」を開業**

広島市安芸区と広島県海田町、熊野町、坂町、呉市押込町を管内とするJA安芸(本所広島県海田町、組合長河野芳徳氏)は4月1日、4か所目となる海田セレモ館「プリエ永遠」を海田町にオープンした。

JR呉線海田市駅南口から徒歩15分、山陽自動車道志和ICより30分の国道2号沿いに立地。敷地面積401㎡、鉄骨造2階建て、延床面積488㎡の規模で、1階は式場と遺族控室が一体となったつくり。式場(30席)、和室2室(7.5畳、3畳)、リビング、寝室、導師控室、喫煙室などを配置。故人との最後の時間を家族水入らずで

過ごすための空間を創出している。式場にはプロジェクターに映し出す映像と生花アレンジによるシアター祭壇(バーチャル祭壇)が設置されている。駐車場は80台を収容。2階には事務所などを配置している。

◆問合せ 海田セレモ館「プリエ永遠」  
広島県安芸郡海田町蟹原1-4-44 ☎082-822-7774



式場にはバーチャル祭壇を設置

**新規会館 愛知・出雲殿、知立市に「イズモ葬祭 知立」を開業**

(株)出雲殿(豊田法人)(本社愛知県豊田市、社長浅井秀明氏)は2月15日、愛知県知立市に市内初となる「イズモ葬祭 知立」をオープンした。市営火葬場「逢妻浄苑」(炉数3基)に車で約5分と至近であることから、自社の結婚式場「ヴェルサイユガーデン知立」の一部をリノベーションし、葬祭会館に転用した。

名鉄名古屋本線と三河線が乗り入れる知立駅から車で5分、伊勢湾岸自動車道豊田南ICより7分の国道1号沿いに立地。2階建てで、1階には式場(50~120席)、遺族控室(20畳)、会食室(40席)、導師控室、遺体安置室(10畳)のほか、150台以上を収容する大型駐車場も擁する。2階には互助会業務の事務所などが入る。利用は1日1件限定とし、さまざまな規模・形式の葬儀に対応可能な施設となっている。

3月14、15日に開催したオープニングイベントでは、葬儀相談コーナー展示、屋台村飲食ブース展示、野



結婚式場の一部をリノベーションして開設した「イズモ葬祭 知立」



規模や形式など幅広い葬祭ニーズに対応する1階式場「光の間」

菜・花鉢販売、地元中学生らによる太鼓の生演奏などが行なわれ、約1,700人が来場した。

◆問合せ イズモ葬祭 知立  
愛知県知立市山町四組7-34 ☎0566-82-4444

**新規会館 アルファクラブ武蔵野、越谷駅前に県内58か所目の会館開設**

「さがみ典礼」ブランドで葬祭事業を展開する互助会のアルファクラブ武蔵野(本社さいたま市見沼区、社長神田成二氏)は4月10日、埼玉県越谷市に県内58か所目、市内4か所目となる「さがみ典礼 越谷駅前葬斎センター」をオープンした。

東武スカイツリーライン越谷駅西口より徒歩5分の好立地で、もとは有料駐車場として使われていた場所。敷地面積1,924㎡、建築面積657㎡、鉄骨造2階建て、延床面積1,196㎡で、駐車場は22台(うち身障者用1台)を収容する。1階、2階にそれぞれ、式場(各84席)、



落ち着いたデザインの式場(2階)



広々とした遺族控室(1階)

遺族控室(1階57㎡、2階62㎡)、導師控室(1階16㎡、2階17㎡)、会食室(各52席)を配置。また1階には遺体安置室を2室設置している。家族葬から大型葬まで幅広いニーズに対応。高齢化する会葬者に配慮し、全館バリアフリーとした。

オープニングイベントは6月19日~23日の5日間にわたり内覧会を開催する予定で、総来場者数は1,500人を見込んでいる。

◆問合せ さがみ典礼 越谷駅前葬斎センター  
埼玉県越谷市赤山町1-51 ☎048-969-3310

卸売市場+花き産業=総合名簿

好評発売中 **花市場のすべて2013** 4,680円(送料・税共)

花業界の最新動向がわかる専門全国紙 **花寺園芸新聞**

見本紙無料進呈中 毎月1・15日発行 年間購読料 9600円(送料・税共)

お申し込みは直接当社へ→ 現金書留または郵便振替00810-5-23015、三菱東京UFJ銀行名古屋駅前支店 当座0212004

カキエンゲイ 本社〒464-0850 名古屋市千種区今池2-1-16 八晃ビル2B  
TEL052-744-0733 FAX052-744-0739  
http://www.kakiengei.jp/ メールkakiengei@minos.ocn.ne.jp

**(株)花卉園芸新聞社**