

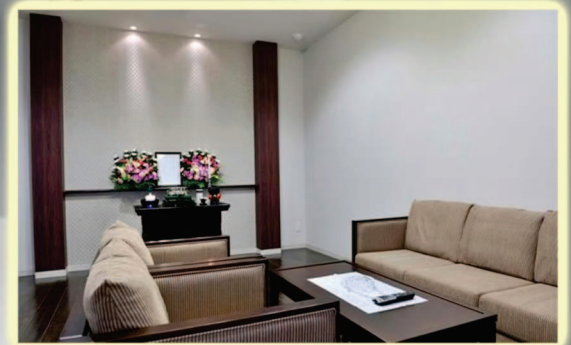
さがみ典礼 行方ホール 友引相談会

イメージキャラクター
加藤 茶・綾菜 夫妻



2026
5/21日 22日 23日

開催時間 10:00 ~ 16:00



もしものときの安心
一式場での安置が可能です

自宅がマンションだから… 自宅の準備が何も出来ていない… 自宅での中間対応が難しい…

昔は自宅へ帰るのが当たり前でしたが、マンションやアパートの住宅事情などにより自宅へのご安置が難しい事も。そんな時は、さがみ典礼専用式場にて故人様を大切にお預かり致します。



メインホール



お清め室



親族控室

当日は
このチラシを
ご持参下さい！



茨城県行方市浜1983-1

アルファクラブグループ さがみ典礼



冠婚葬祭互助会 経済産業大臣許可(許可番号五第2018号)
株式会社
アルファクラブ
本社 〒963-8861 福島県郡山市鶴見垣2-4-5
茨城支社 〒300-0048 茨城県土浦市田中1-6-12

ホームページは
こちらの二次元コードから
ご覧いただけます



予約コード

<https://www.alphaclub-gp.jp/sagamitenrei/hall/chiba/>

●ご予約・お問い合わせ電話番号 CI26224S

0120-718-918

さがみ典礼行方ホール友引相談会

来場企画①

物価上昇時代の応援!!

生活応援品
3品プレゼント



一世帯一回限り
なくなり次第終了となります。

食事付き事前相談会

葬儀に関し知っておきたいこと

家族葬の事 ...8.9%

終活の流れ...22.2%

葬儀費用の事...44.3%

火葬式って?...10.3%

会員制度って?...14.3%



□にレ点を付けて下さい

- 一人暮らしで今後が心配だ...
- 葬儀費用が気になる。
- 家族葬を考えている。
- 終活を始めたい。
- 最近話題ゼロ円葬が気になる。
- 家族葬は会場が重要だ。

□にレ点がある方は是非この機会にご来館下さい。

来場企画② 22日限定

家族へつなく、一番好きな私の笑顔

肖像写真
撮影会



※混雑を防ぐため是非ご予約下さい。

当日ご成約特典

当日互助会ご入会の方に

豪華! 味わう日本!

食撰便
味
食撰便
カタログギフト



プラスアルファ会員様の特典がさらに増えました!

アルファクラブオフ OFF



※アルファクラブオフはプラスアルファカードのご提示ではご利用いただけません。

ログイン
はこちら



互助会会員様特典

プラスアルファカードを持ってお越しください!

プラスアルファカードを
ご提示いただくと

150ポイント
プレゼント!

非会員様を当日
お連れしていただくと

さらに
1,000ポイント
プレゼント!

非会員のお連れ様が
互助会にご入会されると

さらに さらに
3,000ポイント
プレゼント!

アルファクラブ
グループ

LINE



アルファクラブグループのLINEを
友だち登録していただいた方に、
お得な情報をお届けいたします!